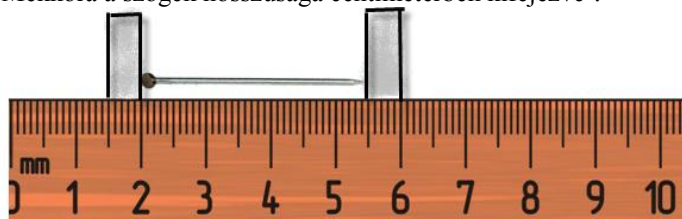


3.1. Mérés

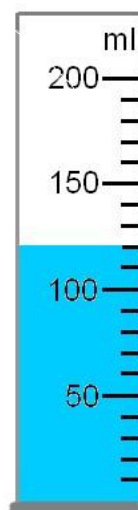
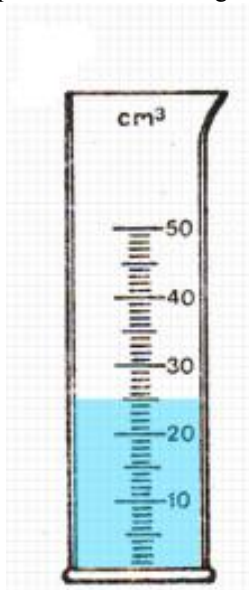
1. A képeken a vonalzó mellett egy szög van két lemez között. Mekkora a szögek hosszúsága centiméterben kifejezve ?



a) A szög hossza : _____ cm

b) A szög hossza : _____ cm

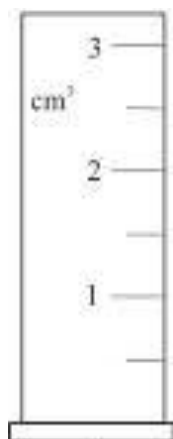
2. Mennyit ér a képen látható mérőhengerek legkisebb beosztása ? Mekkora térfogatú folyadék van a mérőhengerekben ?



a) A legkisebb beosztás értéke _____
A folyadék térfogata _____

b) A legkisebb beosztás értéke _____
A folyadék térfogata _____

3. Mennyit ér a képen látható mérőhengerek legkisebb beosztása ?



1



2



3



4

A legkisebb beosztás értéke _____ cm³

_____ cm³

_____ cm³

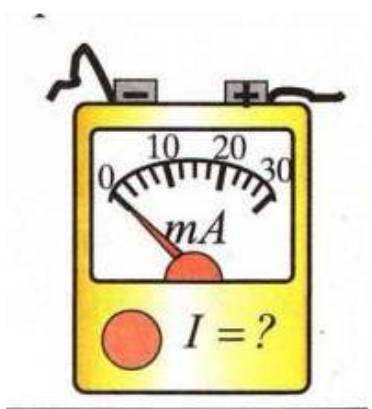
_____ cm³

4. Mekkora sebességet mutatnak a sebességmérő órák ?

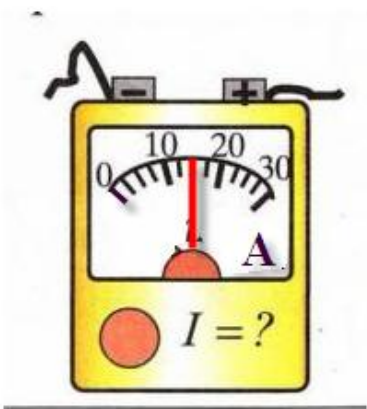


Válasz : _____

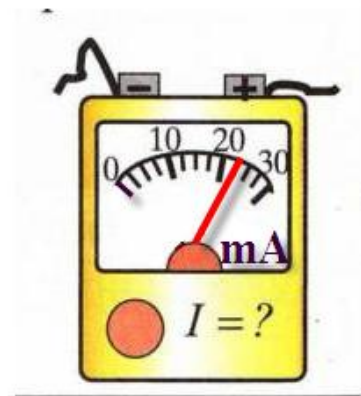
5. Határozd meg az ampermérők legkisebb beosztásának értékét és a műszerek által mutatott áramerősséget !



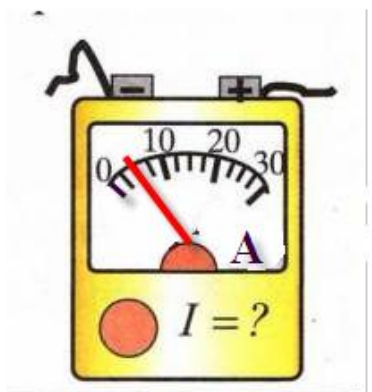
a) Legkisebb beosztás értéke _____
 Áramerősség _____



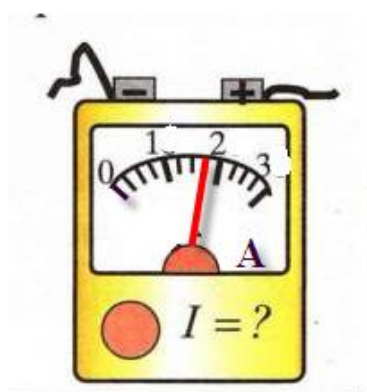
b) Legkisebb beosztás értéke _____
 Áramerősség _____



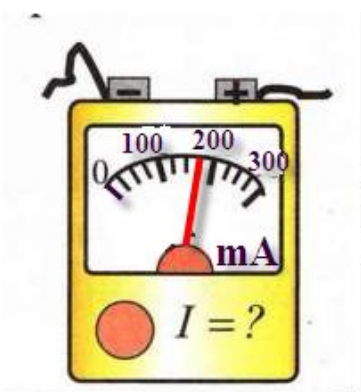
c) Legkisebb beosztás értéke _____
 Áramerősség _____



d) Legkisebb beosztás értéke _____
 Áramerősség _____



e) Legkisebb beosztás értéke _____
 Áramerősség _____



f) Legkisebb beosztás értéke _____
 Áramerősség _____